

KIT de
PLANTILLES
d' ESCRITURA



PLANTILLES D'ESCRITURA EDITABLES

objectiu

Aquestes plantilles estan dissenyades perquè els alumnes puguin practicar l'ESCRITURA des dels seus dispositius electrònics sense haver d'imprimir. Encara que si ho prefereixen, les poden utilitzar impreses.



PLANTILLES dissenyades
amb AMOR
per a fer des de
l'ordinador



indicacions

Totes les plantilles inclouen una primera pàgina amb l'EXPLICACIÓ teòrica per a realitzar l'activitat d'escriptura de manera correcta.

En alguns casos s'han elaborat diversos DISSENYS: dues orientacions (horitzontal i vertical) i plantilles amb pauta per a si es desitja imprimir.

L'alumne/a sols ha de punxar sobre el requadre de text i **ESCRIURE**.

índex

- | | |
|-----------------------------|--------------------------------|
| 1. Explicació obra teatral. | 9. Explicació recepta |
| 2. Plantilla teatre. | 10. Plantilla recepta. |
| 3. Explicació conte | 11. Explicació entrevista |
| 4. Plantilla conte | 10. Plantilla entrevista |
| 5. Explicació carta | 11. Explicació poema |
| 6. Plantilla carta | 12. Plantilla poema |
| 7. Explicació notícia | 13. Plantilla resum de llibre |
| 8. Plantilla notícia | 14. Explicació text instructiu |
| | 15. Plantilla instruccions |



DESCRIPCIONS

així és tot el que veig
per a què serveix?

Una descripció serveix per a dir amb tot detall com són les coses, les persones, els animals...

els adjectius

Són el tipus de paraules que usem per a dir com són les coses, els animals, les persones... (gran, xicotet, alegre...)

DESCRIPCIONS DE PERSONA

- Edat
- Alçada
- Constitució
- Pèl
- Cara: ulls, nas, boca...
- Personalitat



DESCRIPCIONS DE LLOCS

- Del més general al més concret
- D'esquerra a dreta
- De dalt a baix
- De dins a fora
- De primers plans al fons
- Impressió pròpia

FER UNA BONA DESCRIPCIÓ

1. OBSERVA



Per a seleccionar quins detalls són més importants

2. ORDENA

Tota la informació: de lo general a lo concret



3. ESCRIU

Tria bé els **ADJECTIUS** per a transmetre tota la informació.



4. REPASSA

Per a assegurar-te que tot és correcte.



DESCRIPCIONS de persones

qui és?

dades importants

EDAT:

PROFESSIÓ:

aspecte físic

ALÇADA: Alt/a Baixet/a Mitjana

CONSTITUCIÓ: Plenet/a Prim/a Fort/a

CABELL: Pèl-roig Obscur Ros Castany
 Curt Llarg Llis Arrissat

CARA: Rodona Allargada Quadrada Ampla
 Arrugada Jove Expressiva

ULLS: Grans Petits Ametllats Caiguts
 Marrons Verds Negres Blaus

NAS: Gran Petit Aixafat Xato
 Ample Aguilenc Recte Prim

BOCA: Gran Petita Ampla Torta
LLAVIS: Gruixuts Carnosos Estrets Fins

pot's incloure més coses

Celles :

Front :

Dents :

Orelles :



DESCRIPCIONS de persones

personalitat

Simpàtic/a

Antipàtic/a

Rialler/a

Alegre

Trist/a

Rondinaire

Tranquil/a

Nerviós/a

Creatiu/va

Afectuós/a

Actiu/va

Seriós/a

Altres:

gustos

Esport

Música

Lectura

Pintura

Cine

Naturalesa

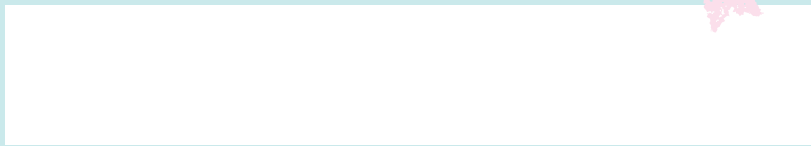
Muntanya

Mar

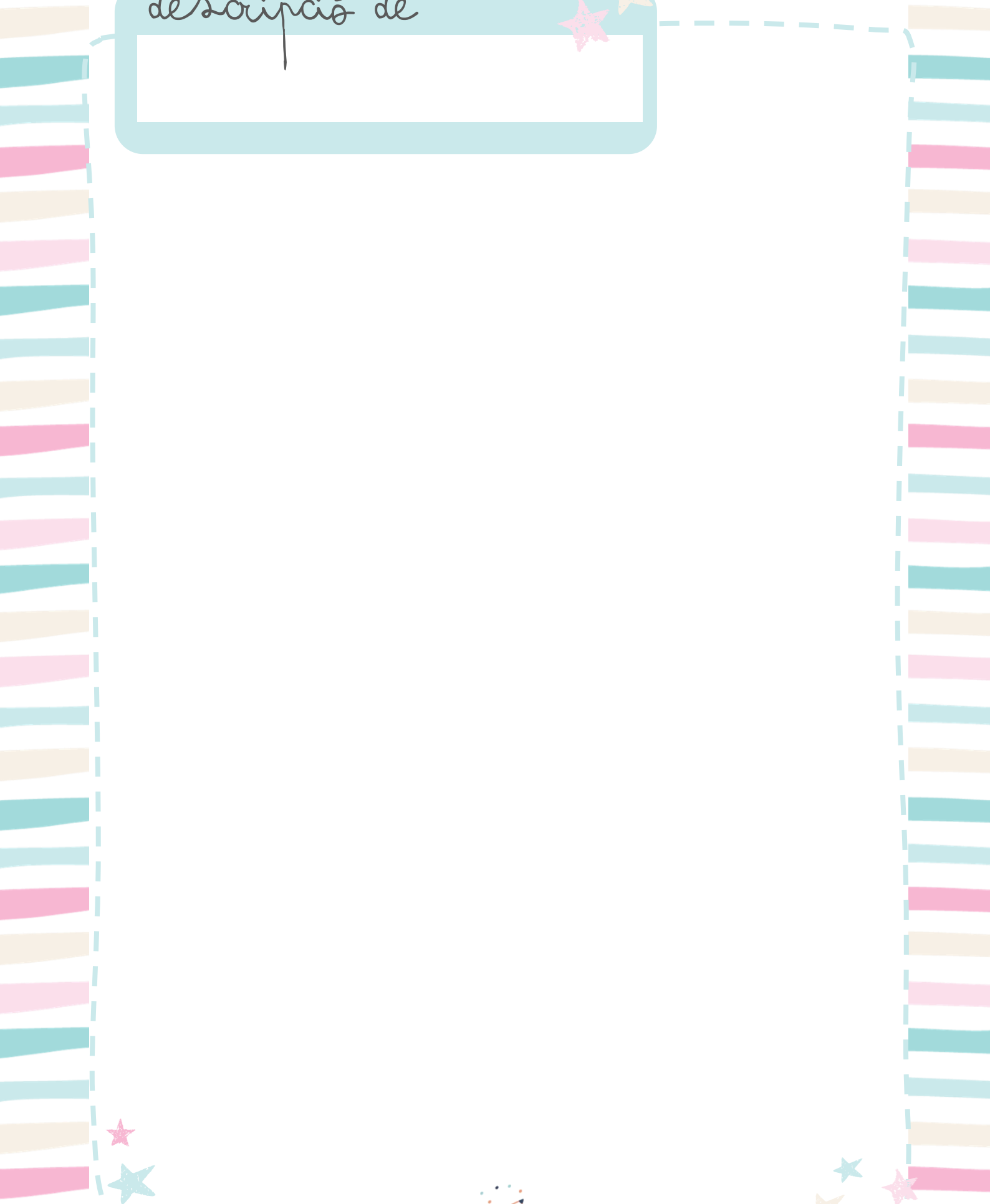
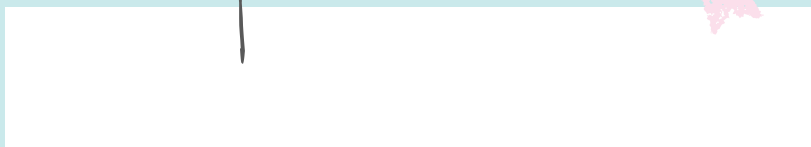
Escriptura

Altres:

així és:



descripció de



DESCRIVIM

A large, empty rectangular area with a dashed border, intended for writing or drawing. The area is surrounded by a decorative border of horizontal stripes in shades of teal, pink, and yellow. There are also several small, colorful stars scattered around the corners of the dashed box.

DESCRIVIM

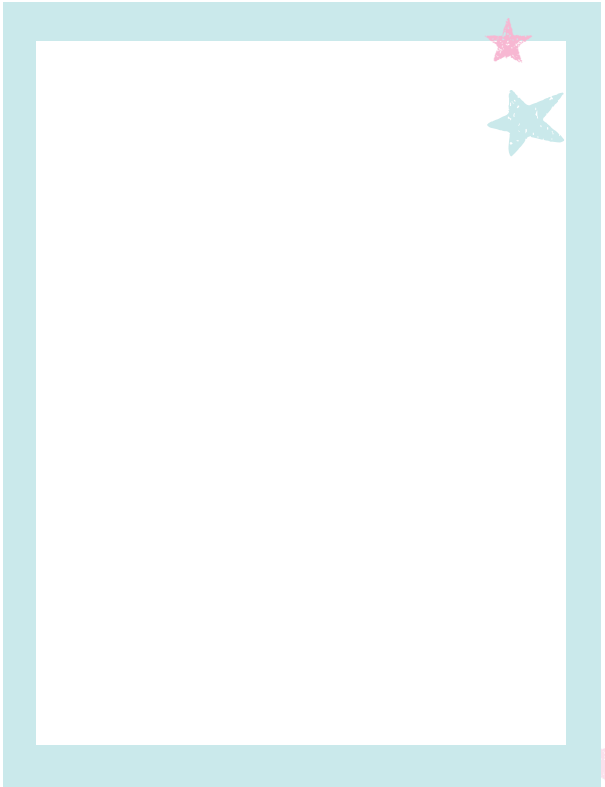
A large central area with horizontal dotted lines for writing, framed by a dashed border. The page is decorated with colorful horizontal stripes in shades of teal, pink, and beige. There are several star-shaped stickers in pink, blue, and orange scattered around the page.



assí és



A series of horizontal lines for writing, consisting of a solid top line, a dashed middle line, and a solid bottom line. There are 18 such lines spanning the width of the page.



DESCRIVIM

A large rectangular area with a dashed border, containing 20 horizontal dotted lines for writing.

A square area with a solid light blue border, containing two stars (one pink, one light blue) in the top right corner and a yellow star at the bottom right corner.



★ IDEES PER A LES TEVES DESCRIPCIONS ★



pots retallar i usar per a fer les te' es descripcions

TEATRE:

Escriu amb lletres cridaneres el TÍTOL de la teva obra de teatre.



acotació

Aquí escriuràs les indicacions sobre l'ESCENOGRAFIA (decorat, música, il·luminació...) i sobre l'ACTUACIÓ dels personatges.



TEATRE és donar VIDA a les paraules

personatges

diàleg

NOM del personatge que parla

Aquí escriuràs les PARAULES que ha de pronunciar el personatge sobre l'escenari.

TEATRE:



acotació



TEATRE es donar **VIDA**
a les **paraules**

personatges

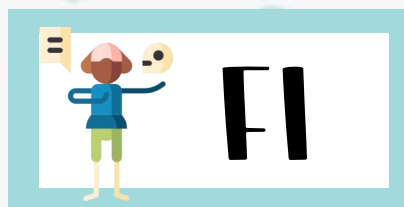
diàleg

TEATRE es donar VIDA
a les paraules



personatges

diàleg



TEATRE:



acotació

<hr/> <hr/> <hr/>



TEATRE es donar **VIDA**
a les **paraules**

personatges

diàleg

<hr/> <hr/> <hr/>

<hr/> <hr/> <hr/>

<hr/> <hr/> <hr/>

<hr/> <hr/> <hr/>

<hr/> <hr/> <hr/>

<hr/> <hr/> <hr/>

<hr/> <hr/> <hr/>

<hr/> <hr/> <hr/>

<hr/> <hr/> <hr/>

<hr/> <hr/> <hr/>

<hr/> <hr/> <hr/>

<hr/> <hr/> <hr/>

<hr/> <hr/> <hr/>

<hr/> <hr/> <hr/>

TEATRE es donar VIDA
a les paraules



personatges

diàleg

.....

.....

.....

.....

.....

.....

.....

.....

.....

.....

.....

.....

.....

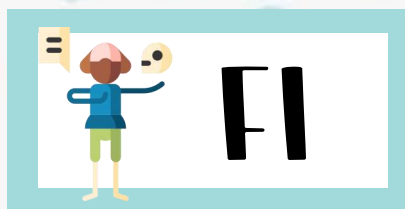
.....

.....

.....

.....

.....



HI HAVIA UNA VEGADA... un conte

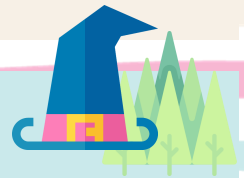
introducció

Aquí es presenten els personatges, el lloc i l'època en què ocorre la història. Contindrà gran quantitat D'ADJECTIUS, ja que hauràs de fer bones DESCRIPCIONS.



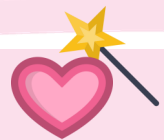
nus

En aquesta part és on succeeixen les aventures. Sorgeix algun CONFLICTE que els personatges han de resoldre. Ocupa gran part del conte. S'han de donar detalls del problema o els problemes que aniran sorgint.



desenllaç

És la part final del conte. Aquí s'ha de SOLUCIONAR el problema i acabar la història.



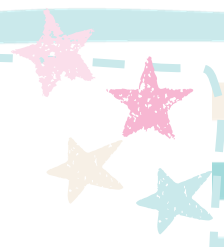
UTILITZA CONNECTORS PER ORGANITZAR LA INFORMACIÓ

En primer lloc, després, a continuació, més endavant, finalment, per acabar

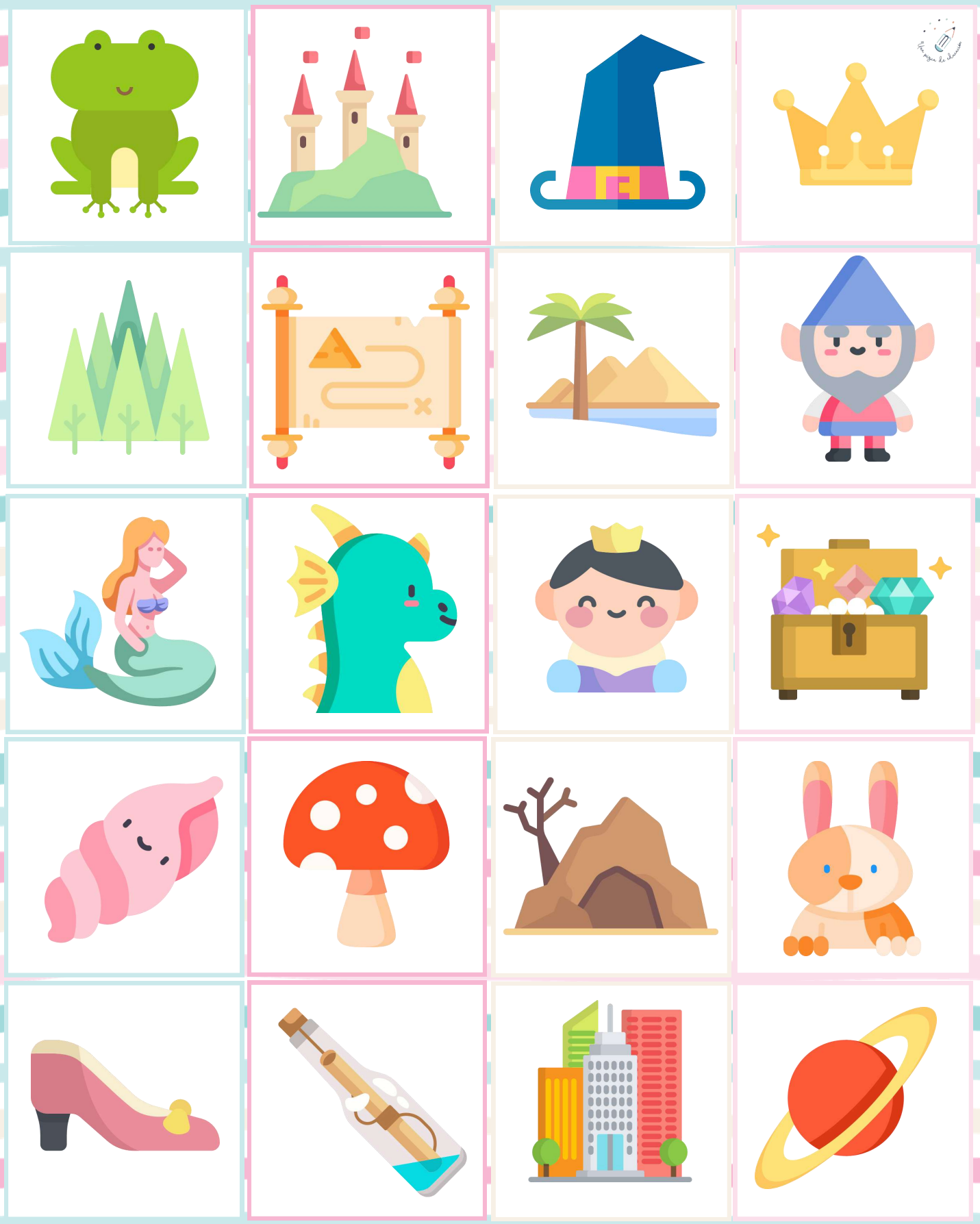
FRASES QUE ET VINDRAN BÉ


Hi havia una vegada ...
En un temps llunyà ...
Un dia ... de sobte ...
Conte contat, conte acabat.





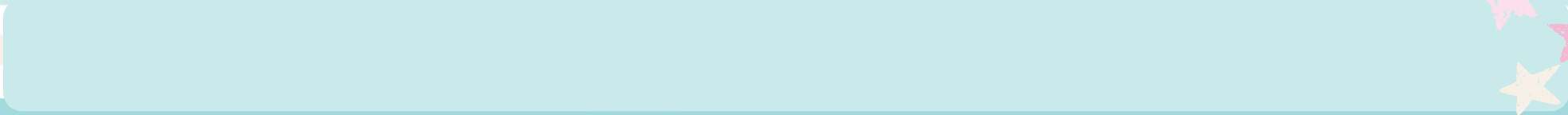
INGREDIENTS per als teus CONTES



 pots retallar-los, escollir tres a l'atrar i començar el teu conte

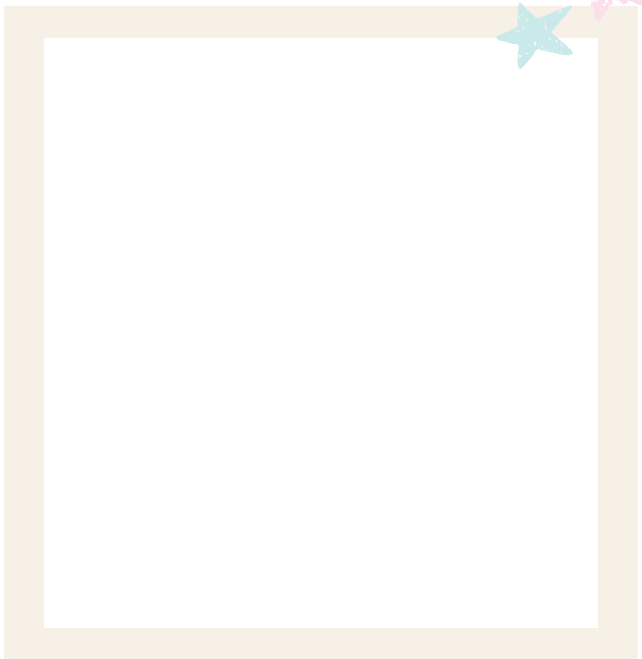






A large central area with horizontal dotted lines for writing. The area is framed by a dashed teal border. On the right side, there is a large empty rectangular box with a teal border, intended for a drawing or illustration.





.....

.....

.....

.....

.....

.....

.....

.....

.....

.....

.....

.....

.....

.....

.....

.....



AQUESTA CARTA ÉS PER A TU



data

La carta s'encapçala amb la **DATA** del dia en què l'escrius

SALUTACIÓ, depèn del destinatari serà més cordial o més propera

En el **COS** de la carta expliquen coses que ens han passat, curiositats. També podem deixar escrites qüestions per a rebre contestació

COMIAT, ha d'anar al final de la carta

Has d'incloure la **SIGNATURA**, és a dir, el teu nom.

signat:



AQUESTA CARTA ÉS PER A TU



data

A large rectangular area with a dashed blue border, containing 18 horizontal dotted lines for writing.

signat:



AQUESTA CARTA ÉS PER A TU



data

signat:



LA MEVA NOTÍCIA



titular

Aquí escriu amb lletres majúscules i cridaneres el **TÍTOL** de la notícia. La seva intenció és captar l'atenció del lector. En una línia has de recollir el **TEMA** de la notícia.

entrada

Aquí escriu un **RESUM** de la informació més important de la notícia.

JO t' **EXPLICO**
el que ocorre en el **món**



cos

REDACTA i explica tots els detalls de la notícia. Comença per aquells més importants.

El cos ha de respondre aquestes cinc qüestions:

- QUÈ ha ocorregut?
- QUAN?
- PER QUÈ?
- QUI?
- COM?



Afegeix una **IMATGE** o dibuix de la notícia.



LA MEVA NOTÍCIA



titular

Blank rectangular box for the title.

entrada

Blank rectangular box for the lead paragraph.

JO t' **EXPLICO**
el que ocorre en el **món**

cos



Large blank rectangular box for the main body of the news story.



Large blank rectangular box for a photo or illustration.

LA MEVA NOTÍCIA



titular

Blank space for the title, enclosed in a pink border.

entrada

Blank space for the lead paragraph, enclosed in a teal border.

JO t' **EXPLICO**
el que ocorre en el **món**

cos



Lined writing area for the main body of the news, enclosed in a light orange border.



Blank space for a photo or illustration, enclosed in a teal border.



LA MEVA NOTÍCIA



titular

entrada

cos



JO t' **EXPLICO**
el que ocorre en el
món



LA MEVA NOTÍCIA



titular

Blank area for the title, enclosed in a pink border.

entradeta

Blank area for the lead paragraph, enclosed in a teal border.

cos

Large blank area for the main body of the news, enclosed in a light beige border.



Blank area for an image or drawing, enclosed in a teal border.



JO T' **EXPLICO**
el que ocorre en el
món



POEMES... LA RIMA QUE RIMA

CUCA DE LLUM

títol

Carregueu-me bé la pila

vers

que he de fer molta claror,
assegada en branquilló
que és cosa que molt s'estila.

Ja ve la fosca i, tot d'una,
encenc el meu fanal verd,
instal·lada prop d'un gerd
per engelosir la lluna.

estrofa

Soc un estel de la terra,
si mà incivil em desterra
i em reclou dintre d'un got,

rima

m'apagaré de seguida,
i que la mà entossudida
em torni a encendre si pot.

Mercè Rodoreda

autor

P
A
R
T
S

D
E
L
P
O
E
M
A



POEMES... ANÀLISI DE LA RIMA

CUCA DE LLUM

Carregueu-me bé la pila
que he de fer molta claror,
asseguda en branquilló
que és cosa que molt s'estila.

quarteta

Ja ve la fosca i, tot d'una, 7a
encenc el meu fanal verd 7b
instal·lada prop d'un gerd 7b
per engelosir la lluna. 7a

Soc un estel de la terra;
si mà incivil em desterra
i em reclou dintre d'un got,

m'apagaré de seguida,
I que la mà entossudida
Em torni a encendre si pot.

TIPUS DE RIMA

consonant:

Totes les lletres són iguals

assonant:

Només són iguals les vocals

Els versos que tenen la mateixa rima se li assigna una lletra, començant per la **A**, si canvia la rima **B**, i així successivament

TIPUS DE VERSOS

Es compta fins a l'última síl·laba tònica

art menor 8 SÍL·LABES O MENYS

La lletra corresponent a la rima serà minúscula

art major 9 SÍL·LABES O MÉS

La lletra corresponent a la rima serà MAJÚSCULA

a tenir en compte

SINALEFA: dos vocals juntes es compta com 1

Paraules agudes: sumen com 1 síl·laba més

Palabras esdrúixoles: resten 1 síl·laba

TIPUS D'ESTROFES

apariat **aa AA**

tercet **ABA**

quarteta **abba**

quartet **ABBA** + consonant



POEMES... PARAULES AMB RIMA

inspirat, agafa unes quantes paraules que rimen i comença a crear el teu poema

AMOR

COR

CANTAR

LLUNA

BRESSOL

CANÇÓ

BALLAR

SOMINAR

TENIR

CEL

PATIR

SENTIR

GENIAL

ESPECIAL

MEL

IMAGINAR

CAP

MANS

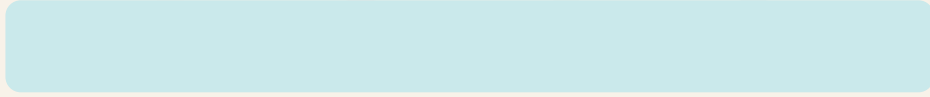
CREAR

PRUNA

IMAGINAR



POEMES... LA RIMA QUE RIMA





POEMES... LA RIMA QUE RIMA





ENTREVISTA A:

Escriu el **NOM** de la persona entrevistada.



introducció

Escriu un text breu amb **INFORMACIÓ** sobre la persona entrevistada. Qui és, què ha fet, com és...

Aquí posa una **IMATGE** o dibuix de la persona entrevistada.



T'explico **HISTÒRIES** de persones **emocionants**



NOM de l'entrevistador/a
entrevistador/a

pregunta

Escriu la **PREGUNTA** que faràs a l'entrevistat/ada.

NOM de l'entrevistat/ada
entrevistat/ada

resposta

Escriu de manera literal (amb les mateixes paraules) les **RESPOSTES** de l'entrevistat/ada.

entrevistador/a

pregunta

entrevistat/ada

resposta



ENTREVISTA A:



introducció



T'explico

HISTÒRIES de persones emocionants



entrevistador/a

pregunta

resposta

entrevistat/ada

pregunta

entrevistador/a

resposta

entrevistat/ada





T'explico HISTÒRIES de persones emocionants

entrevistador/a

pregunta

entrevistat/ada

resposta

entrevistador/a

pregunta

entrevistat/ada

resposta

entrevistador/a

pregunta

entrevistat/ada

resposta

entrevistador/a

pregunta

entrevistat/ada

resposta



ENTREVISTA A:



introducció

.....

.....

.....

.....

.....



.....

T'explico **HISTÒRIES** de persones **emocionants**



entrevistador/a

pregunta

.....

resposta

entrevistat/ada

.....

.....

.....

entrevistador/a

pregunta

.....

resposta

entrevistat/ada

.....

.....

.....



T'explico HISTÒRIES de persones emocionants



entrevistador/a

pregunta

resposta

entrevistat/ada

entrevistador/a

pregunta

resposta

entrevistat/ada

entrevistador/a

pregunta

res

entrevistat/ada

entrevistador/a

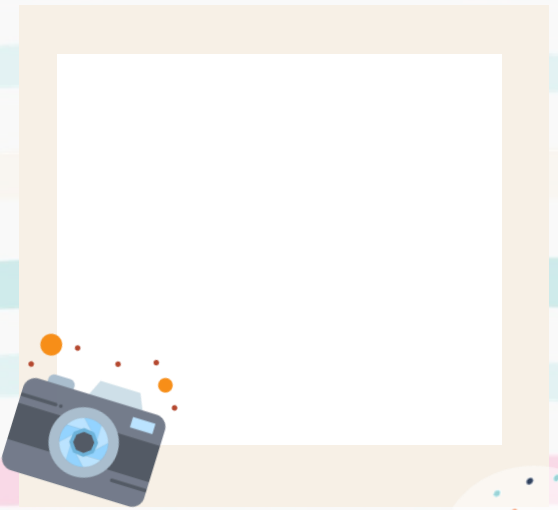
pregunta

resposta

entrevistat/ada



ENTREVISTA A:



introducció



T'explico **HISTÒRIES** de persones **emocionants**



entrevistador/a

entrevistador/a

entrevistat/ada

entrevistat/ada

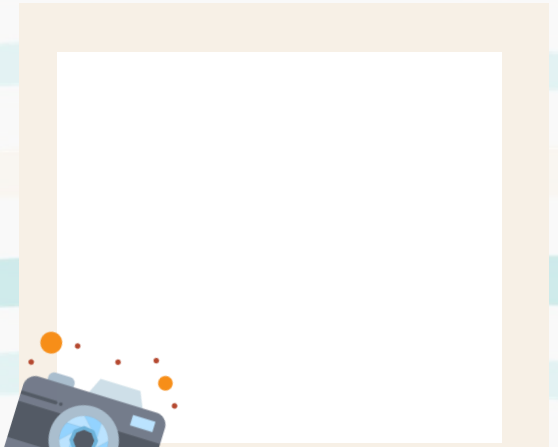
entrevistador/a

entrevistador/a

entrevistat/ada

entrevistat/ada

ENTREVISTA A:



introducció

.....
.....
.....



T'explico **HISTÒRIES** de persones **emocionants**



entrevistador/a

.....

entrevistador/a

.....

entrevistat/ada

.....
.....
.....

entrevistat/ada

.....
.....
.....

entrevistador/a

.....

entrevistador/a

.....

entrevistat/ada

.....
.....
.....

entrevistat/ada

.....
.....
.....

LA MEVA RECEPTE

posa nom a la teva recepta



ingredients

Els ingredients han d'aparèixer en forma de llista. Has de posar també les quantitats per a cada un dels ingredients

Usa guions, punts

Posa un ingredient en cada un d'ells, és a dir, un a cada línia.



Aquí pots posar una foto o fer un dibuix si decideixes imprimir aquesta fitxa

Hi ha un altre model de fitxa, pots posar amb qui has gaudit la recepta, quin moment has escollit ...

CUINAR amb AMOR
t'alimenta l'ànima



passos

Aquí has d'explicar el procés a seguir per fer la recepta, ho has de fer de forma ordenada.

Pots numerar els passos a seguir.

També has de fer servir paraules com a connectors: Primer, en primer lloc, després, a continuació, més tard Per acabar, finalment

Tots els verbs que faràs servir seran en IMPERATIU (prepara, cuina, agafa, pesa, pela)



LA MEVA RECEPTE:



ingredients



CUINAR amb **AMOR**
t'alimenta l' **ànima**



passos



LA MEVA RECEPTE:



ingredients

l'he gaudit amb



CUINAR amb **AMOR**
t'alimenta l' **ànima**



passos



TEXT INSTRUCTIU

què és?

És un tipus de text que dóna instruccions clares i ordenades per orientar en la realització d'una activitat, d'un joc ...

tipus

Regles d'un joc

recepta

manual

guia

prescripció

exemple

PLANTEM LLENTIES

títol

què necessites?

- Envàs iogurt
- Cotó
- Llenties
- Aigua

utensilis



imatge

numerar els passos

passos a seguir

1. Primer neteja bé l'envàs de iogurt, no han de quedar restes
2. A continuació **posa** cotó al fons del iogurt
3. Després posa llenties escampades.
4. Ara has de posar una mica més de cotó cobrint les llenties, però no massa
5. Finalment, posa-li una mica d'aigua, no gaire, n'hi ha prou amb humitejar el cotó.

instruccions

verbs en imperatiu

ARA NOMÉS HAS D'ESPERAR UNS DIES I JA ESTÀ! TINDRÀS LA TEVA PLANTA DE LLENTIES

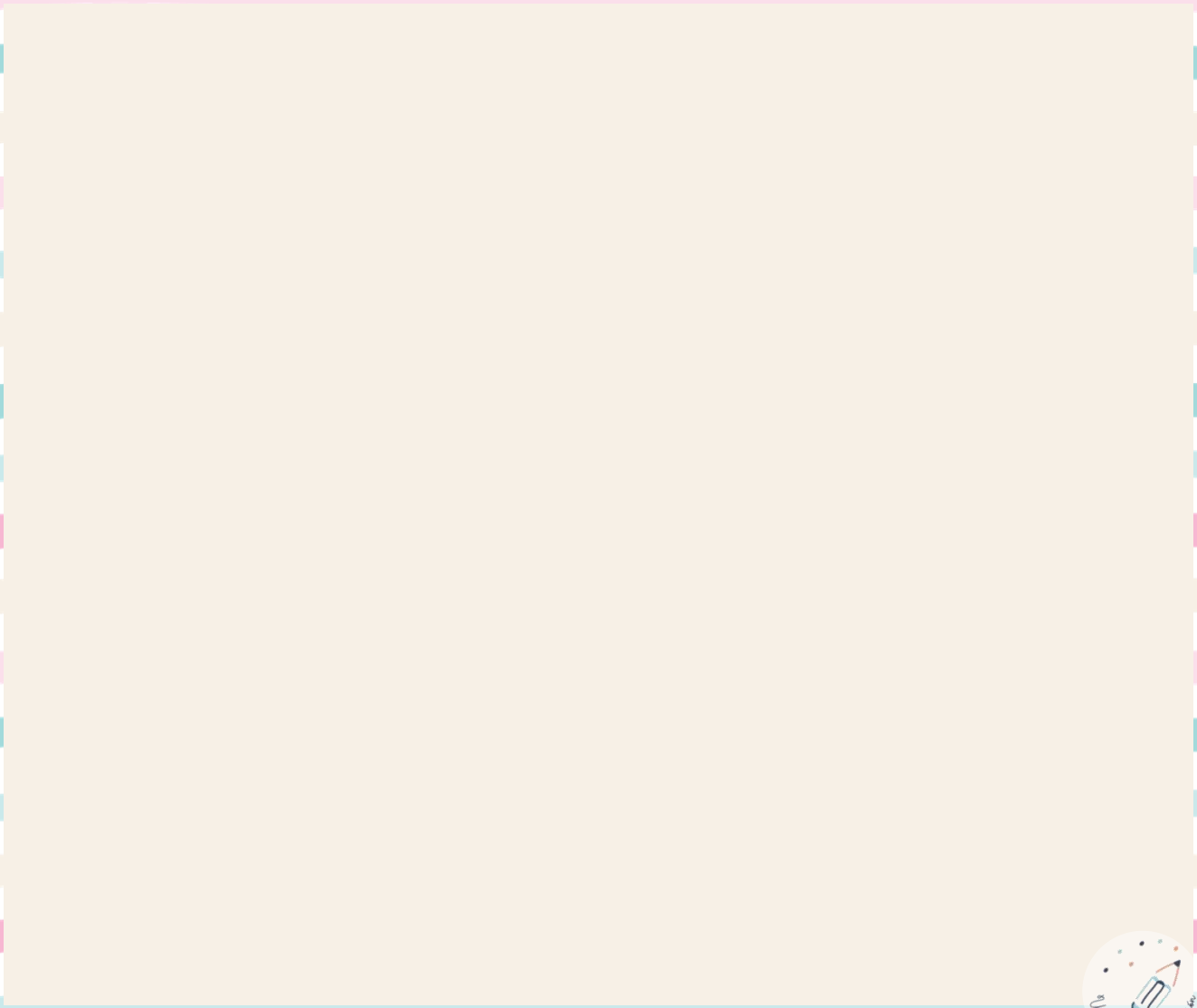
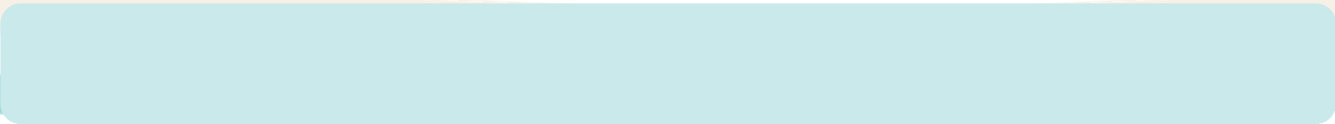
frase final



TÍTOL

MATERIALS

PASSOS



[Teal header bar]

[Pink header bar]



[Large pink rectangular area for drawing or illustration]

[Ruled writing area with horizontal dotted lines]



AQUESTA PLANTILLA
POTS USAR-LA PER A
GRAVAR ELS TEUS VÍ-
DEOS DE PANTALLA
AMB UNA EXPLICACIÓ.
TAMBÉ COM A PLANTI-
LLA UNIVERSAL PER A
CREAR AMB ELS TEUS
ALUMNES.



