

MOLTES GRÀCIES PER CONFIAR AMB ELS NOSTRES MATERIALS!

Ens fa molt felices veure que t'agrada el nostre material i que el vulgues utilitzar amb el teu alumnat. Aquest treball porta molta il·lusió i esforç darrere,

així que et demanem que:

No ho comercialitzes, nosaltres t'ho hem donat gratis

© Una Pizca de Educación

Reservats tots els drets

No es permet la reproducció total o parcial d'aquesta obra, ni la seua difusió o comercialització en qualsevol forma o per qualsevol mitjà sense autorització prèvia i per escrit dels titulars del copyright. La infracció d'aquests drets pot constituir un delictes contra la propietat intel·lectual.

Si vols compartir algun dels nostres materials recorda citar-nos.

GRÀCIES



INSTRUCCIONS

PART 1: TÍTOL

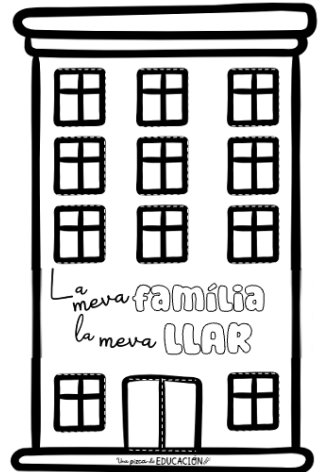
1. Pinta i decora les lletres al teu gust.
2. Retalla.
3. Enganxa en un racó bonic de l'escola o de la classe com a mural.

La meva família

la meva LLAR

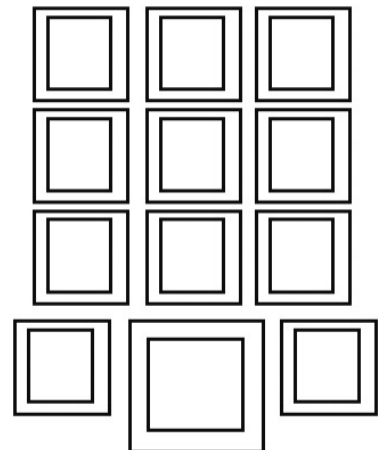
PART 2: EDIFICI

1. Imprimeix la làmina de l'edifici en cartolina perquè sigui més resistent. De manera opcional, pots fer servir mida A3 perquè sigui més visible si vols decorar un racó de l'aula.
2. Cada alumne/a ha de decorar el seu edifici de manera individual.
3. Un cop acabat, retallaran els laterals puntejats en blanc de les finestres que vulguin utilitzar. Si l'alumnat és molt petit, poden fer servir un punxó. Com a alternativa, pots retallar prèviament les finestres amb un cúter.



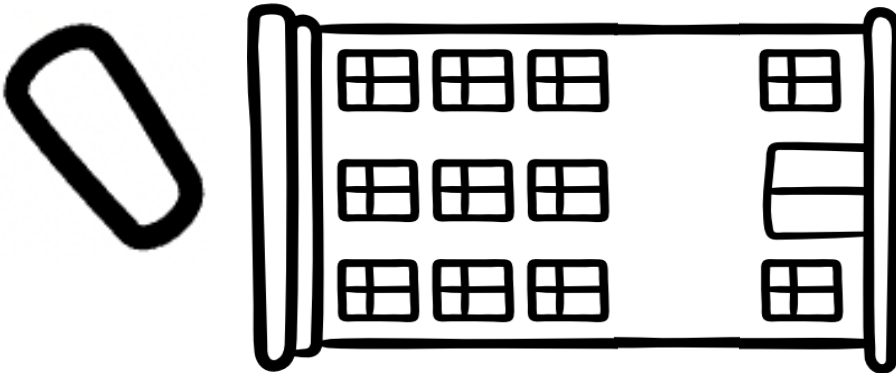
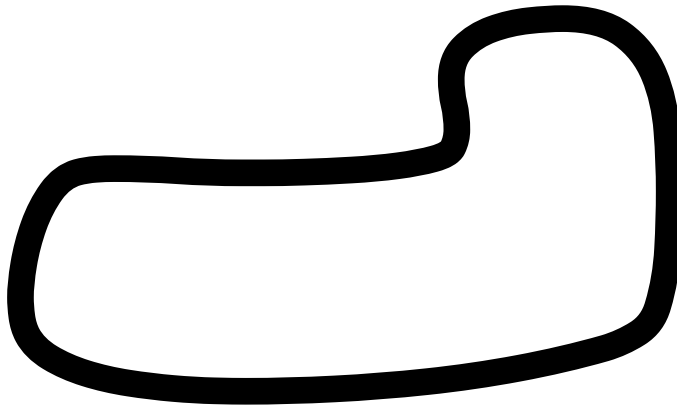
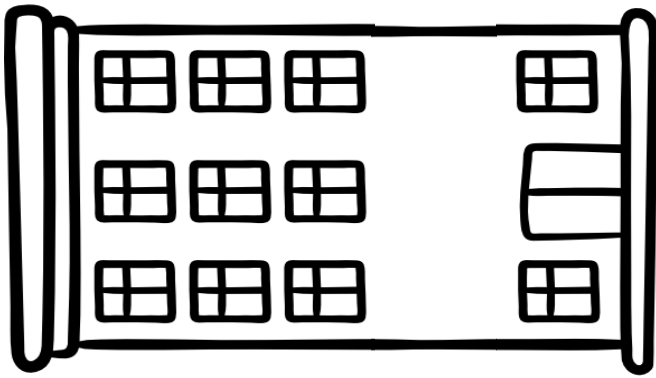
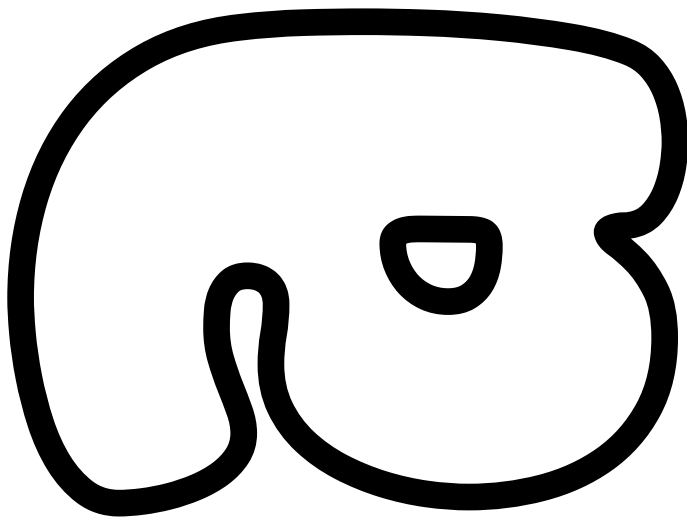
PART 3: FINESTRES

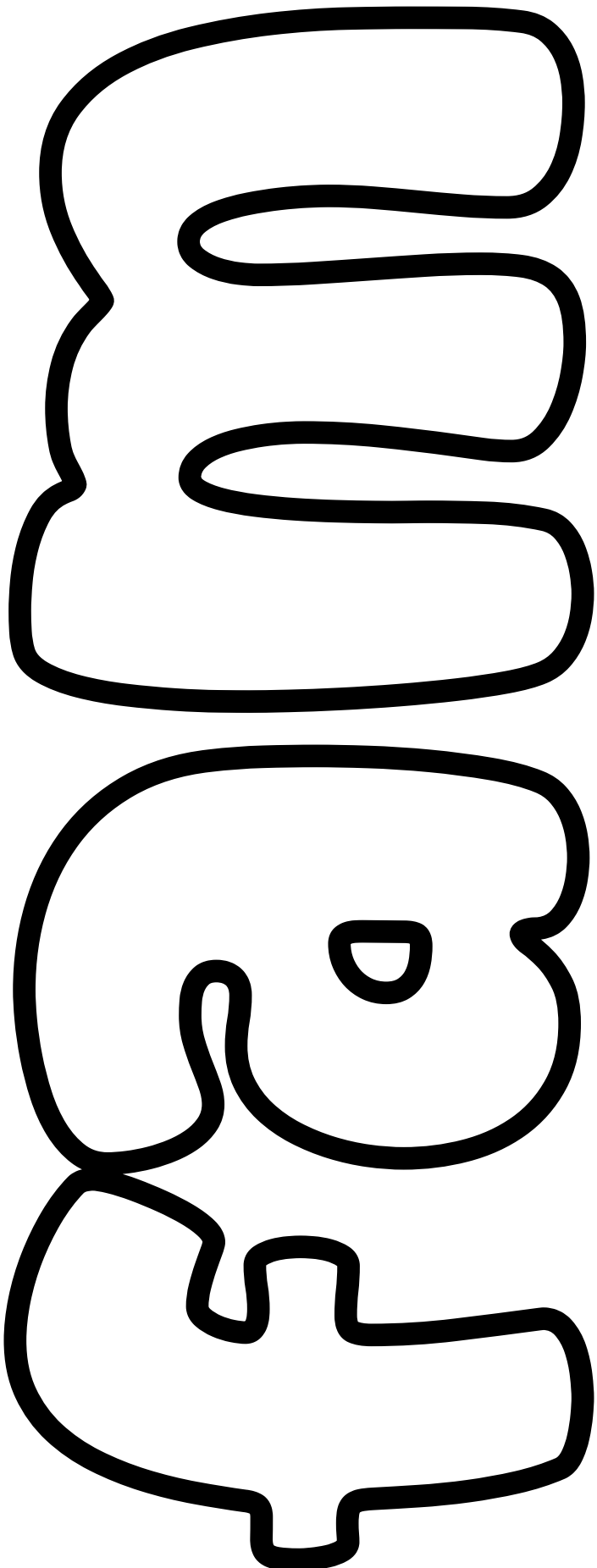
1. Cada un dels requadres correspon a una de les finestres petites. El teu alumnat ha de dibuixar en cadascun d'ells un familiar o una mascota (no cal utilitzar-los tots).
2. En el requadre gran, que correspon a la porta de l'edifici, s'hi han de dibuixar a si mateixos.
3. Un cop dibuixats i acolorits, retalla'ls i posa-hi pegament al voltant del requadre. Enganxa'ls per la part del darrere de la cartolina de l'edifici.

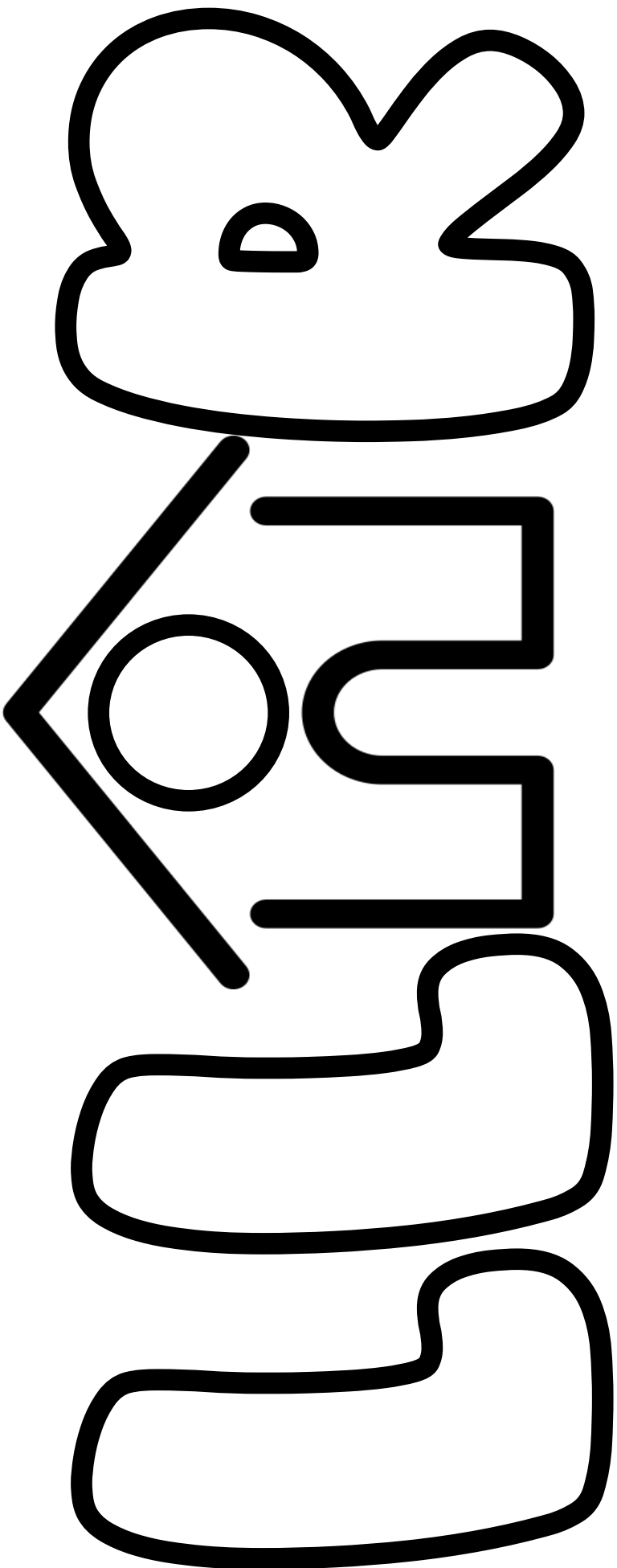


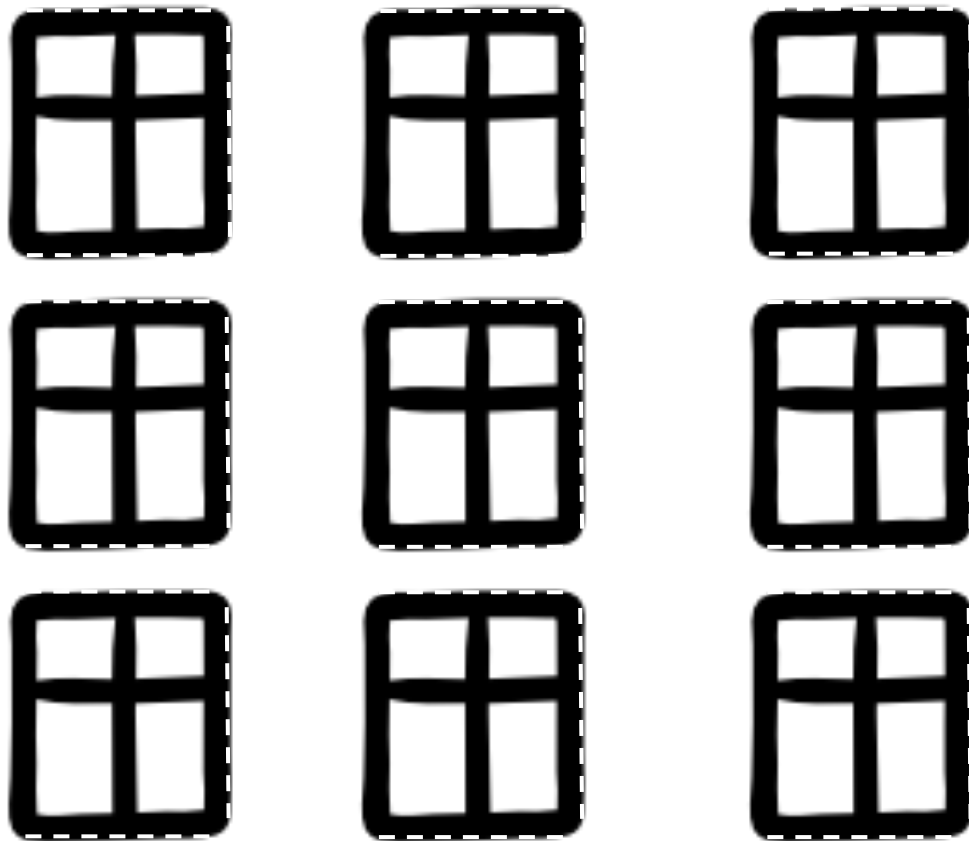
La merra

la merra

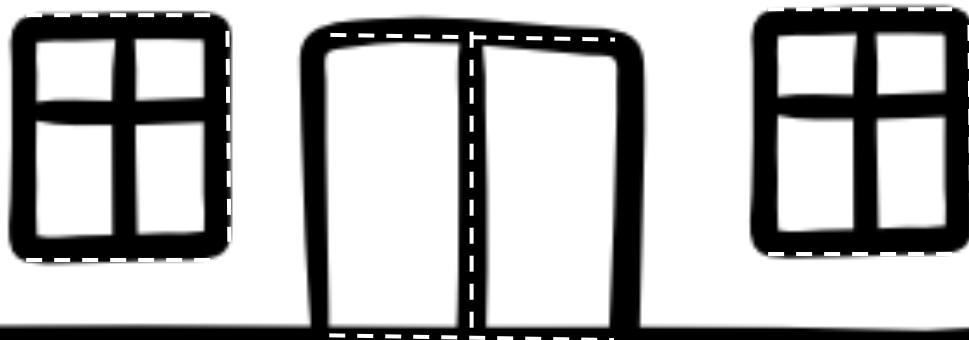








La meva família
la meva LLAR



1. Dibuixa i pinta dins de cada quadrat un membre de la teva família (pare, mare, germans/es, tiets/es, cosins/es, avis/es, mascotes...). No cal omplir-los tots.
2. Dibuixa't a tu mateix/a en el requadre gran, el que correspon a la porta.
3. Retalla i enganxa per la part del darrere de la portada de l'edifici.

