

# MUCHAS GRACIAS POR CONFIAR EN NUESTROS MATERIALES!

Nos hace muy felices ver que te gusta nuestro material y que lo quieras utilizar con tu alumnado. Este trabajo lleva mucha ilusión y esfuerzo detrás, así que te pedimos que:

© Una Pizca de Educación

Reservados todos los derechos

No se permite la reproducción total o parcial de esta obra, ni su difusión o comercialización en cualquier forma o por cualquier medio sin autorización previa y por escrito de los titulares del copyright. La infracción de dichos derechos puede constituir un delito contra la propiedad intelectual.

Si quieres compartir alguno de nuestros materiales recuerda citarnos.

## GRACIAS



# INSTRUCCIONES

## PARTE 1: CARTEL

1. Pinta y decora las letras a tu gusto.
2. Recorta.
3. Pega en un rincón bonito del colegio o clase a modo de mural.



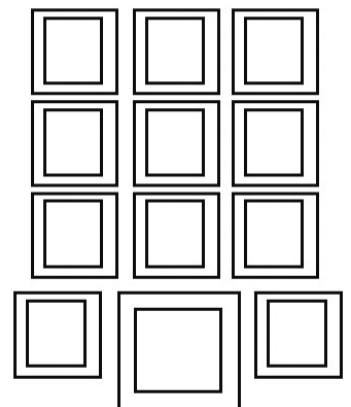
## PARTE 2: EDIFICIO

1. Imprime la lámina del edificio en cartulina para que sea más resistente. De forma opcional, puedes usar tamaño A3 para que resulte más visible si deseas decorar un rincón del aula.
2. Cada alumno/a debe decorar su edificio de manera individual.
3. Una vez terminado, recortarán los laterales punteados en blanco de las ventanas que vayan a utilizar. Si el alumnado es muy pequeño, pueden usar un punzón. Como alternativa, puedes recortar previamente las ventanas con cúter.



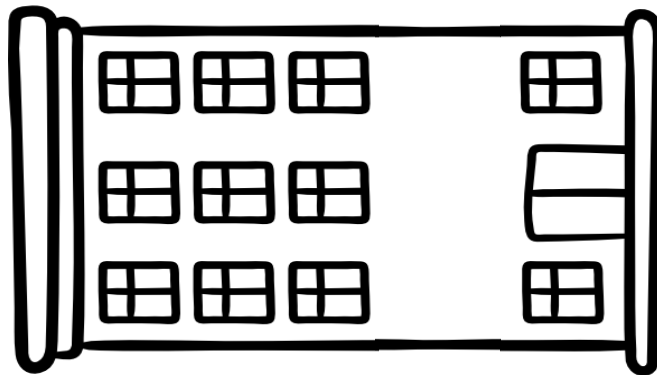
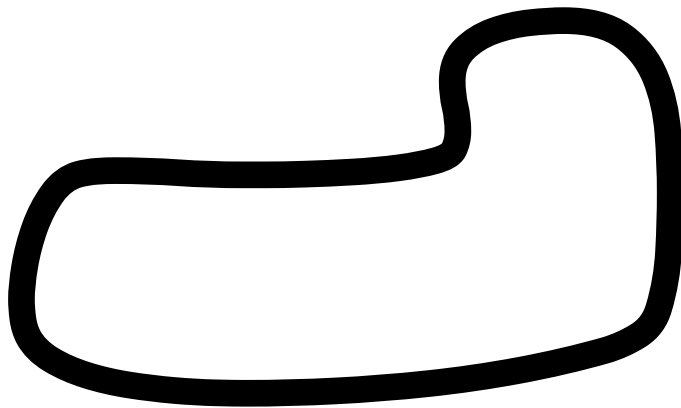
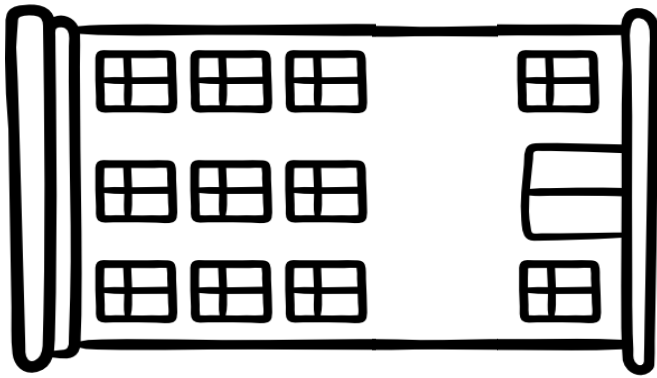
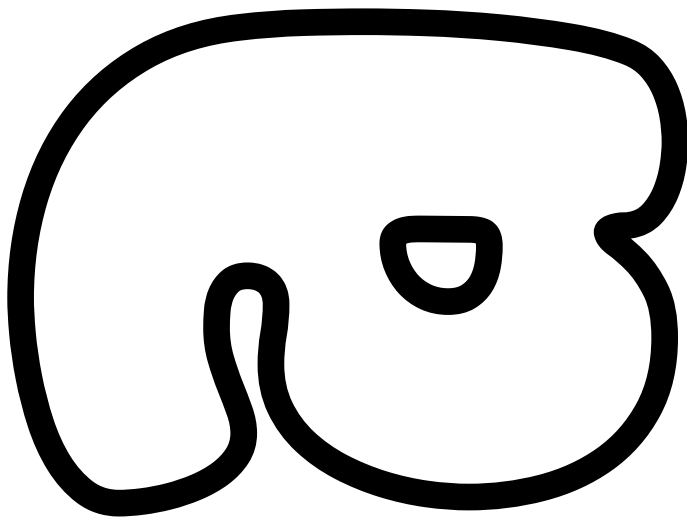
## PARTE 3: VENTANAS

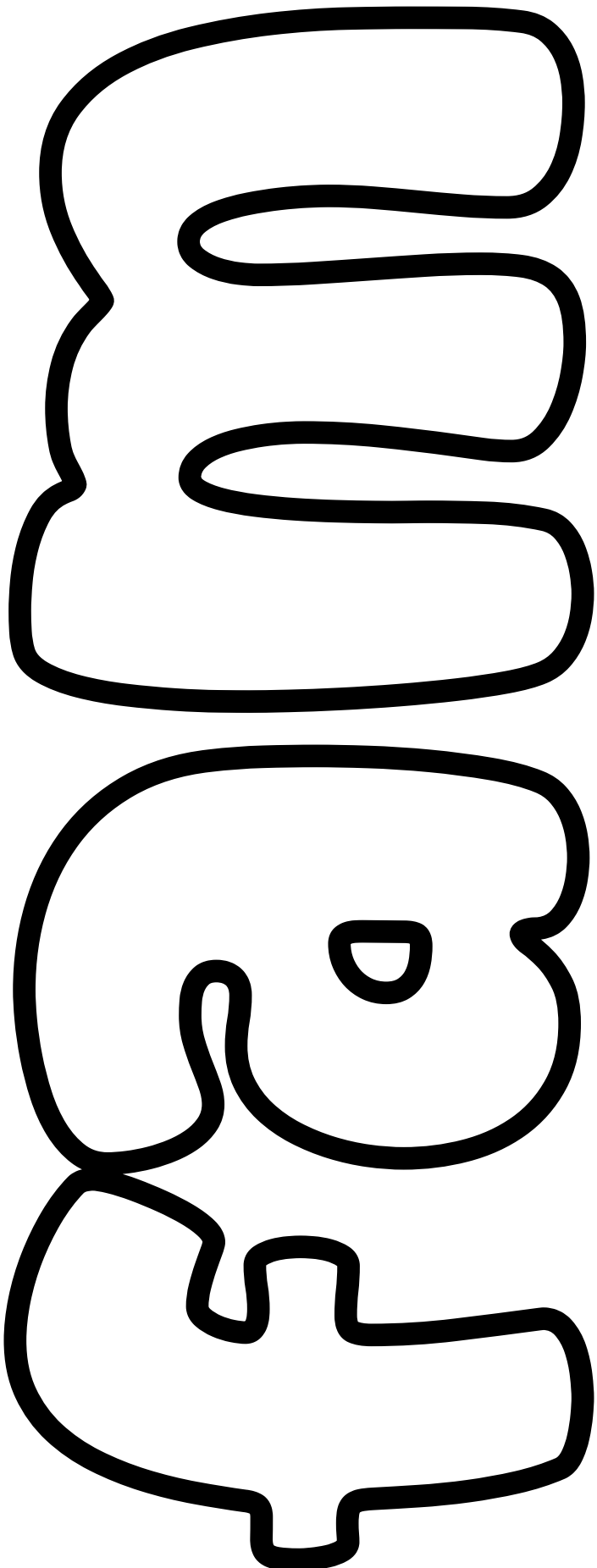
1. Cada uno de los recuadros corresponde a una de las ventanas pequeñas. Tu alumnado debe dibujar en cada una de ellas un familiar o mascota. (No es necesario utilizarlas todas).
2. En el recuadro grande, que corresponde a la puerta del edificio, debe dibujarse a sí mismo.
3. Una vez dibujados y coloreados. Recorta y pon pegamento por el borde del recuadro. Pegar por la parte trasera de la cartulina del edificio.

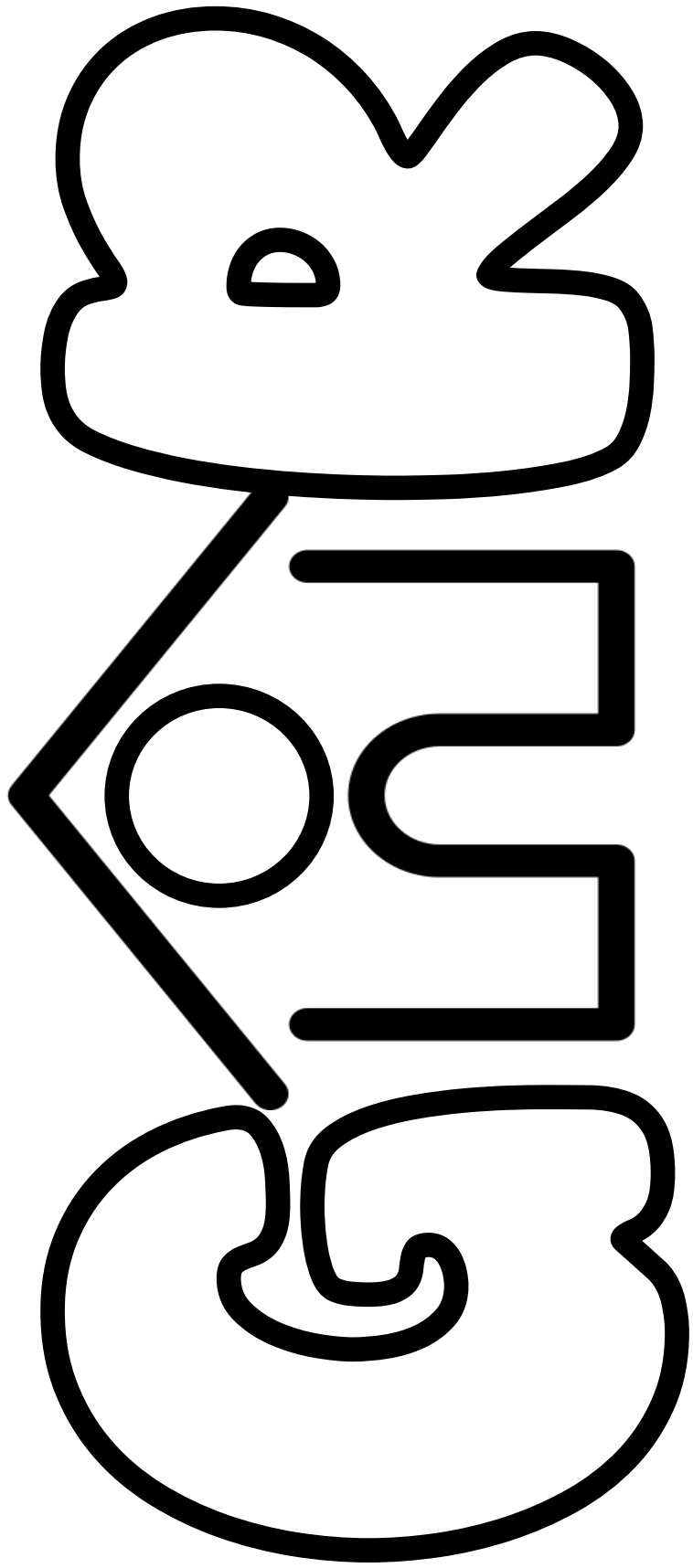


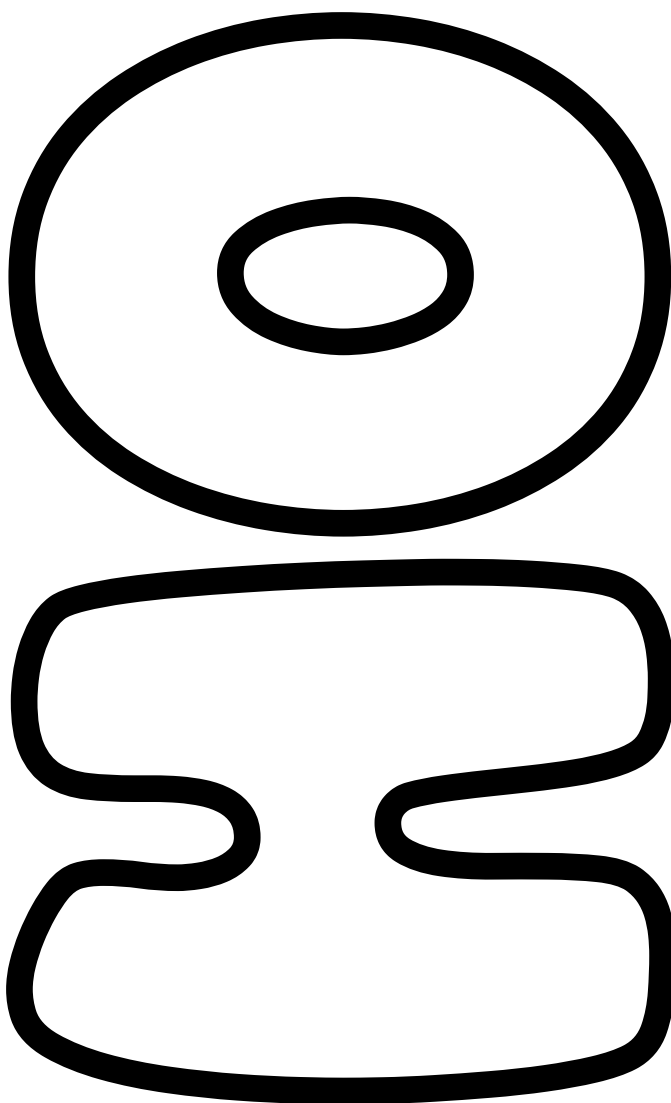
Mi

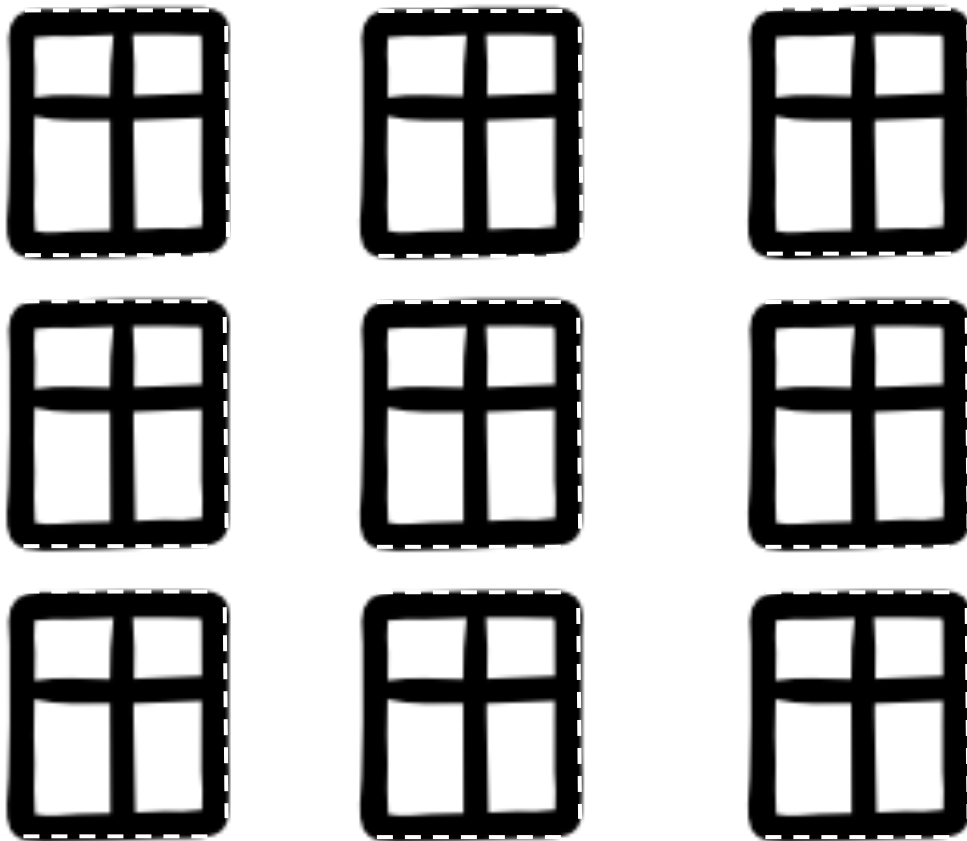
mi



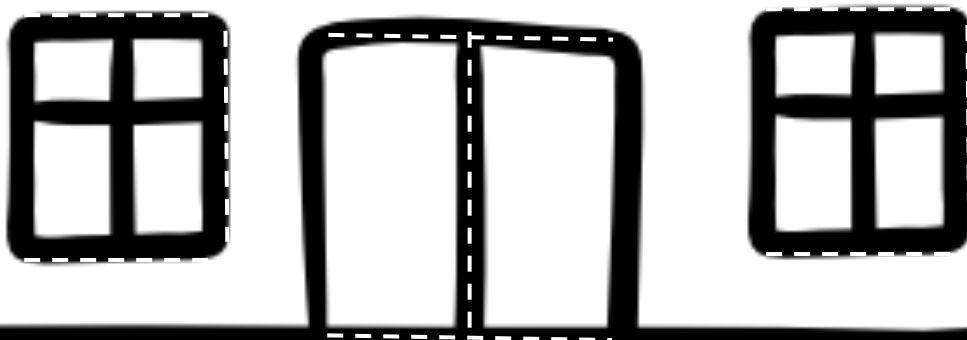








Mi familia  
mi HOGAR



1. Dibuja y pinta dentro de cada cuadrado un miembro de tu familia (padre, madre, hermanos/as, tíos/as, primos/as, abuelos/as, mascotas...). No es preciso rellenarlas todas.
2. Dibújate a ti mismo en el recuadro grande, el que corresponde a la puerta.
3. Recorta y pega por la parte trasera de la portada del edificio.

